

## TBOX for Insurance & Fleet , l'ultima nata in casa Magneti Marelli



### La tecnologia

- ARM9 core
- GPS/GALILEO/GLONASS/QZSS
- Modem 2G o 3G
- Accelerometro 3D ( +- 16G )
- Alimentazione 12/24 V
- Batteria di backup
- Memoria RAM 256 Kbytes (fino a 1 MB)
- Memoria Flash 2 Mbytes (fino a 8MB)
- Predisposizione CAN
- Predisposizione FMS
- Predisposizione giroscopio
- Predisposizione Bluetooth
- Pulsante emergenza
- Voce
- Configurazione e Aggiornamento SW via OTA
- SDK

La **TBOX for Insurance & Fleet** ultima nata in casa Marelli, è molto di più che una scatola telematica per installazioni professionali. Il dispositivo stato dell'arte della tecnologia satellitare e di comunicazione, presenta dimensioni compatte, e può essere installato sia su autovetture che su truck.

*Compliant* con la legislazione Europea (**eCall** e **eToll**) e con la legislazione Italiana (**scatola nera assicurativa**), la **TBOX for Insurance & Fleet** indirizza, in modo particolare, il mercato assicurativo e il mercato di gestione flotte, personali e pubbliche, abilitando il veicolo all'erogazione di un portafoglio servizi ampio e completo: tracciamento e localizzazione, geofencing, monitoraggio stile di guida, monitoraggio consumi, recupero veicoli rubati, SOS e Breakdown Call, blocco accensione, etc.

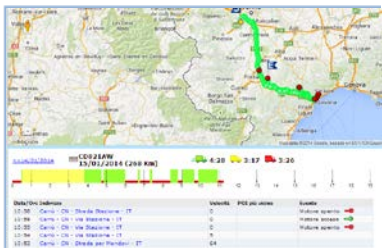
Tra gli elementi distintivi della soluzione, gli algoritmi proprietari sviluppati e brevettati da Magneti Marelli quali:

**Calibrazione Automatica**, per facilitare l'installazione del dispositivo nel veicolo, lasciando libertà di orientamento, pur mantenendo la capacità di collezionare i dati relativi all'asse di accelerazione del veicolo.

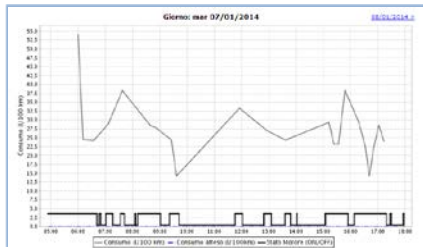
**Rilevamento e ricostruzione dell'incidente**, grazie alla memorizzazione dei dati relativi alla dinamica del veicolo prima e dopo la rilevazione dell'incidente.

**Monitoraggio stile di Guida**, l'algoritmo permette di rilevare diversi tipi di dinamica del veicolo (brusche accelerazioni, frenate, curve), di utilizzare diverse fonti di informazione (GPS, sensori inerziali), di evitare falsi allarmi e quindi di rendere il sistema robusto. Infine una completa configurabilità, permette di indirizzare l'algoritmo per diverse tipologie di applicazioni come riconoscimento stile di guida, valutazione di guida eco, rilevamento guida pericolosa.

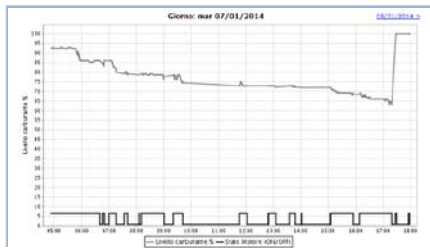
Di particolare rilievo la possibilità di leggere dati dalla rete di bordo (Can e FMS), maturata dalla competenza Magneti Marelli in ambito *automotive*, per servizi di Telediagnosi.



**Cronotachigrafo da FMS**



**Consumi da FMS**



**Livello carburante da FMS**

La nuova **TBOX for Insurance & Fleet** si aggiunge all' offerta Telematica di Magneti Marelli presente nel campo della telematica e della navigazione satellitare sin dai primi anni '90, con una gamma di prodotti, sia per il Primo Impianto (OE) sia per il parco veicoli circolante (auto e truck).

### **Le novità in casa Marelli non si fermano qui!**

A breve sarà lanciata una gamma di prodotti aggiuntiva basata sulla piattaforma "basso consumo di energia" per soluzioni autoalimentate e autoinstallanti su auto, truck, moto e bici.

Torneremo a parlarne presto.



**Dispositivi autoalimentati ed autoinstallanti**

Per informazioni: <http://www.magnetimarelli.com>

Per contatti: [lucia.locuratolo@magnetimarelli.com](mailto:lucia.locuratolo@magnetimarelli.com)