

Roma servizi per la mobilità

Progetto I-BUS



Progetto I-Bus

Telecontrollo Bus Turistici e pagamento elettronico dei permessi

Sintesi

Roma Servizi per la mobilità ha messo a punto un sistema di controllo della circolazione e della sosta dei Bus Turistici nel territorio di Roma Capitale sperimentando la tecnologia di Società Autostrade (Telepass e Telecontrollo veicoli)

Da Marzo 2013, in via sperimentale, i nuovi vettori che sottoscriveranno un abbonamento potranno dotarsi degli apparati attraverso i quali:

- RSM potrà monitorare i percorsi ed il rispetto delle regole
- il gestore della flotta potrà conoscere in tempo reale la posizione dei suoi mezzi
- il Corpo di Polizia Locale potrà controllare e, se necessario, intervenire per la fluidificazione del traffico

A sperimentazione conclusa - 6 mesi - il nuovo sistema costituirà lo strumento attraverso il quale Roma Capitale potrà consolidare un nuovo e moderno sistema di regole per l'accesso dei Bus Turistici nel contesto urbano e garantirne un'adeguata ed efficace forma di controllo

Gli obiettivi del miglioramento

- Efficientamento del sistema di controllo della flotta di Bus Turistici con sistemi automatici
- Gestione automatica della permessistica Bus Turistici
- Passaggio introduzione di un sistema di tariffazione incrementale con l'uso del territorio mediante introduzione di **NUOVE REGOLE**



- Ricerca di un partner con esperienza solida nella soluzione di problematiche omologhe



Il progetto EcoTaxe di Autostrade per la Francia

AUTOSTRADe Tech ha vinto una importante commessa per la gestione automatica del nuovo sistema di tassazione dei veicoli merci in transito sulla rete stradale in Francia: Eco taxe

L'Eco Taxe Poids Lourds riguarda tutti i mezzi di trasporto di merci (800.000) con peso superiore a 3.5T in transito sui 15.000 km della rete stradale nazionale e dipartimentale francese tassata

Tutti i veicoli devono essere equipaggiati con il dispositivo GPS. Esso può essere installato molto facilmente dallo stesso utente.

Il dispositivo installato nella cabina del veicolo utilizza la più avanzata tecnologia satellitare GPS allo scopo di determinare con precisione se il veicolo viaggia su un itinerario soggetto alla tassa e su quale distanza. In tal modo, l'ammontare della tassa è determinato con esattezza in funzione della distanza percorsa sulla rete soggetta a tassazione.

Per semplificare la gestione e la distribuzione degli apparati per tutti i conducenti di mezzi pesanti che si trovano a transitare lungo le strade francesi, Autostrade Tech ha predisposto un sistema automatico di distribuzione, denominato Borne Automatique. Verranno installati circa 100 apparati (assi di penetrazione ai confini nazionali)



Solidità e compatibilità della soluzione

- La commessa ECO Taxe, vinta da Autostrade Tech in Francia porterà alla produzione e distribuzione di 800.000 apparati GPS di bordo. Il progetto prevede la partenza del sistema su tutta la rete stradale entro giugno 2013. L'importo della commessa per fornitura, posa in opera degli apparati e gestione per 10,5 anni è di 2,8 miliardi di €.
- Autostrade Tech si è mostrata disponibile a creare un percorso di collaborazione con Roma Servizi per la mobilità per la sperimentazione del sistema anche per la gestione dei bus turistici a Roma.
- Il modello operativo è il medesimo e per Roma si presenta la possibilità di utilizzare un prodotto affidabile, godendo dello sforzo progettuale fatto per la commessa francese



- I pullman in ingresso a Roma dovranno dotarsi degli apparati attraverso i quali sarà possibile controllarne gli spostamenti e applicare un sistema di tariffazione finalizzato a limitare l'uso delle aree di sosta breve e la presenza in ZTL1



Macchine distributrici apparati di bordo

Per semplificare la gestione e la distribuzione degli apparati di bordo, anche senza la presenza di personale, l'apparecchio di Autostrade Tech è dotato di:

- Camera di ripresa
- Interfaccia audio video
- POS
- Lettore barcode
- Erogatore banconote
- Reject monete
- Lettore assegni
- Scanner documentazione
- Aree per la restituzione/ritiro apparati

L'apparato satellitare

Per le iniziative sul sistema di telepedaggio francese e per i servizi di Fleet management Autostrade Tech ha sviluppato un nuovo apparato di bordo satellitare che include :

- Sistema Telepass
- Sistema TC278 (sistema DSRC europeo)
- Ricevitore satellitare GPS con modem GPRS

L'apparato, che risponde ai più severi standard del mercato automotive, è dotato di una batteria tampone che permette la piena operatività anche in caso di alimentazione primaria (in caso di assenza primaria emette dei segnali visivi ed acustici).

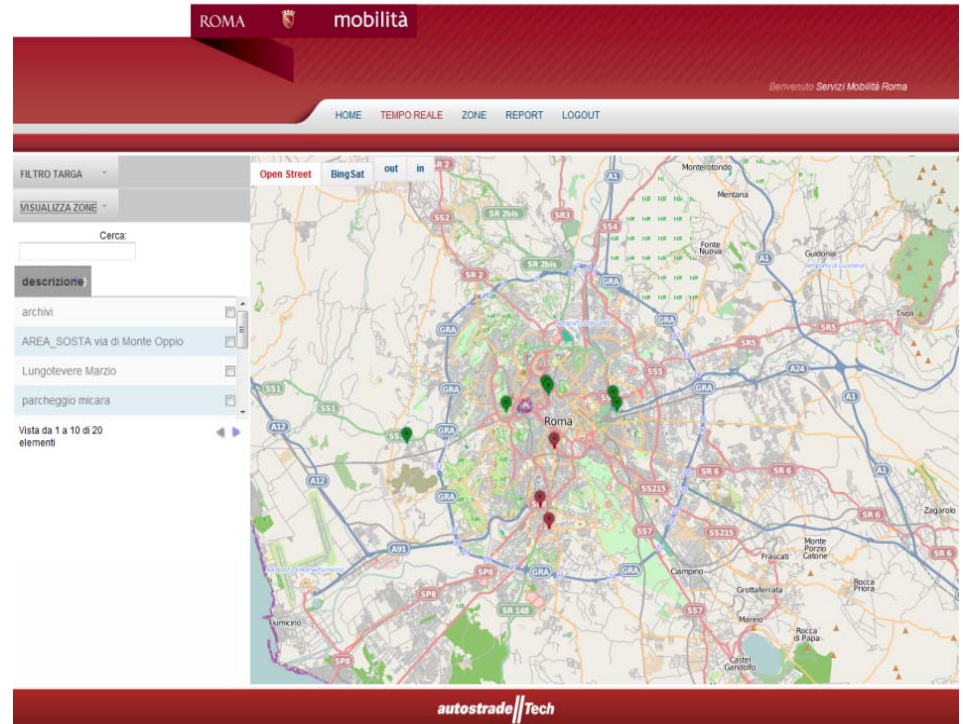


L'apparato può essere installato sull'autoveicolo sia in modo fisso, mediante una rete di officine autorizzate, sia in modo mobile.

La sperimentazione

La prima fase del progetto prevede la sperimentazione della piattaforma, personalizzata per le esigenze di Roma Servizi per la mobilità, su circa 180 mezzi.

Il progetto si svilupperà nei prossimi 6 mesi, in collaborazione con Autostrade Tech, con l'obiettivo di:



- Supervisionare il comportamento delle flotte mediante tracking dei veicoli
- Analizzare i comportamenti dei bus sul territorio (sosta, ecc)
- Sviluppare modelli e simulazioni per la tariffazione delle aree di sosta breve e la presenza in ZTL1

Tempi di realizzazione

- Con la collaborazione di Autostrade Tech è stata avviata la sperimentazione da Marzo 2013.
- La piattaforma I-BUS a regime prevede di creare sinergie con i sistemi esistenti mediante condivisione dei dati provenienti dai varchi e dagli altri sistemi sul territorio.
- Sarà inoltre valutata la possibilità di pagamenti dei servizi di mobilità mediante l'utilizzo del conto Telepass dei fleet manager.



Sistema a regime

Gli obiettivi che Roma Servizi per la mobilità intende perseguire, previa analisi dei risultati della sperimentazione, sono i seguenti:

- Dematerializzare i permessi e semplificare le procedure di controllo e di accesso
- Estendere l'utilizzo del sistema a tutti i vettori che accedono all'area urbana
- Consentire il pagamento a consumo dei servizi di mobilità offerti dalla città di Roma
- Rendere il sistema interoperabile con le altre città d'arte italiane creando significative sinergie tra le Pubbliche Amministrazioni
- Offrire un unico strumento per l'accesso ed il pagamento dei servizi
- Utilizzare nuove regole tariffarie incrementalmente per preservare le zone di maggior pregio